



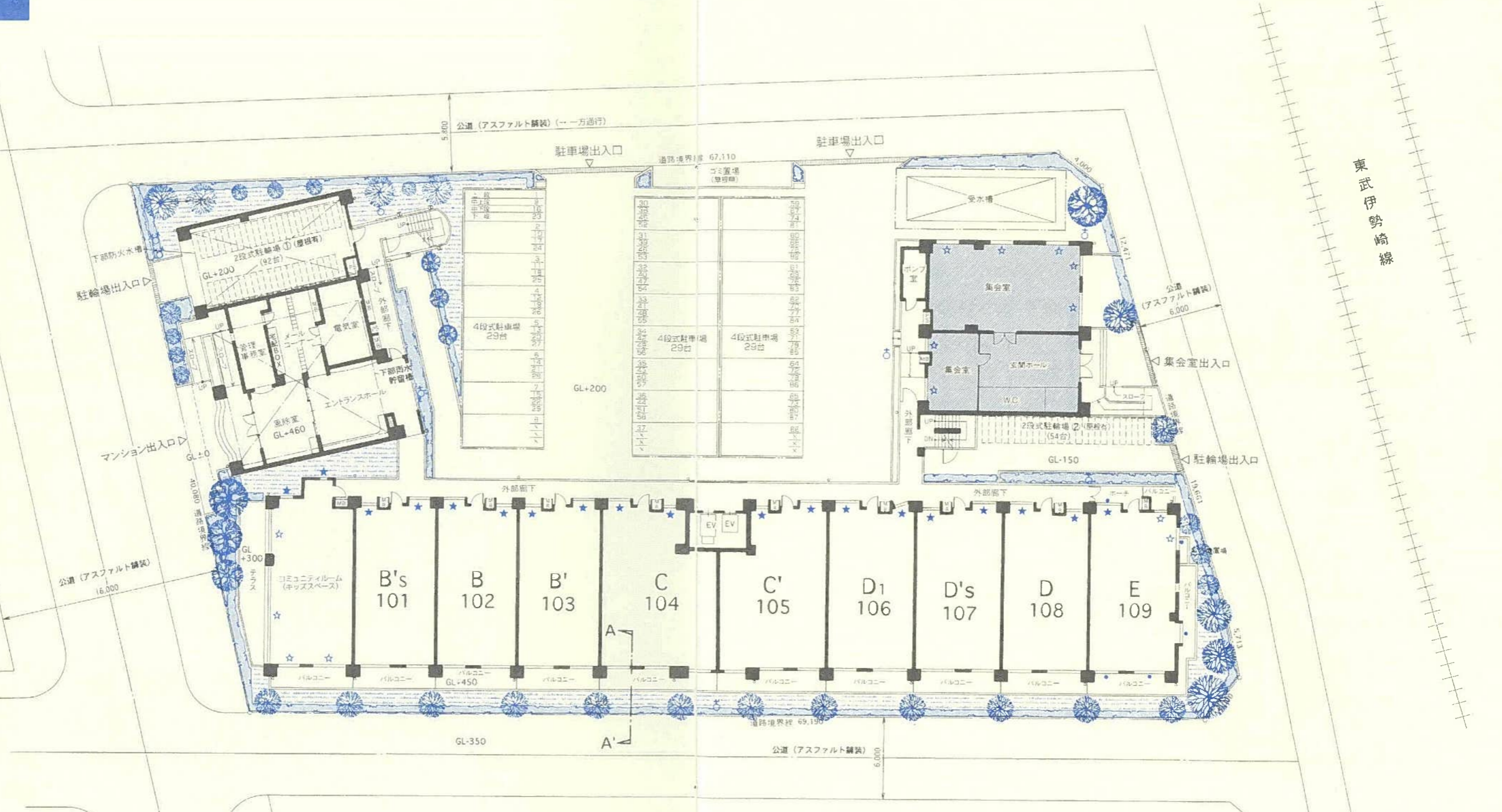
コスモ  
せんげん台  
駅前

■COSMOS SENGENDAI

図面集

# 敷地配置図 1階平面図

(縮尺率: 1/300)



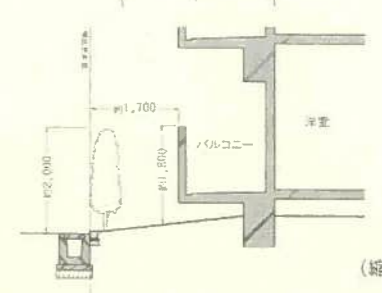
東武伊勢崎線

- 〈凡例〉
- ☒ 連結送水管送水口・採水口
  - ☉ 散水性
  - ⚡ 電柱・5尺柱又は支柱
  - ★ 網入りのガラス
  - ☆ 網入りのガラス
  - TSS30等級サッシ仕様
  - 🔥 屋内用火栓
  - ☑ 車道避難口(両設備)  
(避難ハッチ)
  - ☑ 車道避難口(両設備)  
(避難ハッチ)

- 図面集をご覧になる際の注意事項
- 図面に記載されている寸法は、mm単位で表示し、端数は切り捨ててあります。(施工上若干異なる場合がございます。)
  - GL+100……エントランス前をGL±0として表した場合の高差です。したがってGL+100とは、GL±0より100mm高いということです。
  - 管理事務室は、管理者が無償で使用します。
  - 縮尺・方位は、印刷の都合により多少の誤差が生じる場合があります。
  - 行政指導および施工上やしを得ず、設計・仕様が多量に変更される場合があります。
  - 各タイプの専有面積は、壁芯計算にて算出しておりますので、内法計算による登記面積は減少します。
  - 和室以外の各室の畳数表示は壁芯計算による面積を1.62㎡(約1畳分)で割ったものです。
  - 共用部に排水管等が出る場合があります。

- 各タイプの専有面積には共用のバイパススペース(PS)の面積を含みますが、バルコニー・ルーフバルコニー・室外機置場・メーターボックス(MB)・アルコーブ・ポーチ等の面積は含みません。
- 植栽の位置および種類については施工上の理由により変更となる場合があります。
- フェンス・塀の高さおよび種類は敷地および敷地周辺の状況により変更となる場合があります。
- 建物の面積は、壁芯計算で表示し、小数点3ケタ以下は切り捨ててあります。
- 保安・点検のため、バイパススペース等に点検口がつく住戸があります。
- 各住戸のサッシガラスには、建築基準法上網入りが義務づけられる場所があります。
- ルーフバルコニーは、それに面する各住戸が専用使用します。
- バルコニー・外部廊下の手摺形状は立面図をご参照ください。
- 柱型は1階住戸を表現しています。
- 外部廊下に面する窓には面格子が設置されます。

…越谷市所有

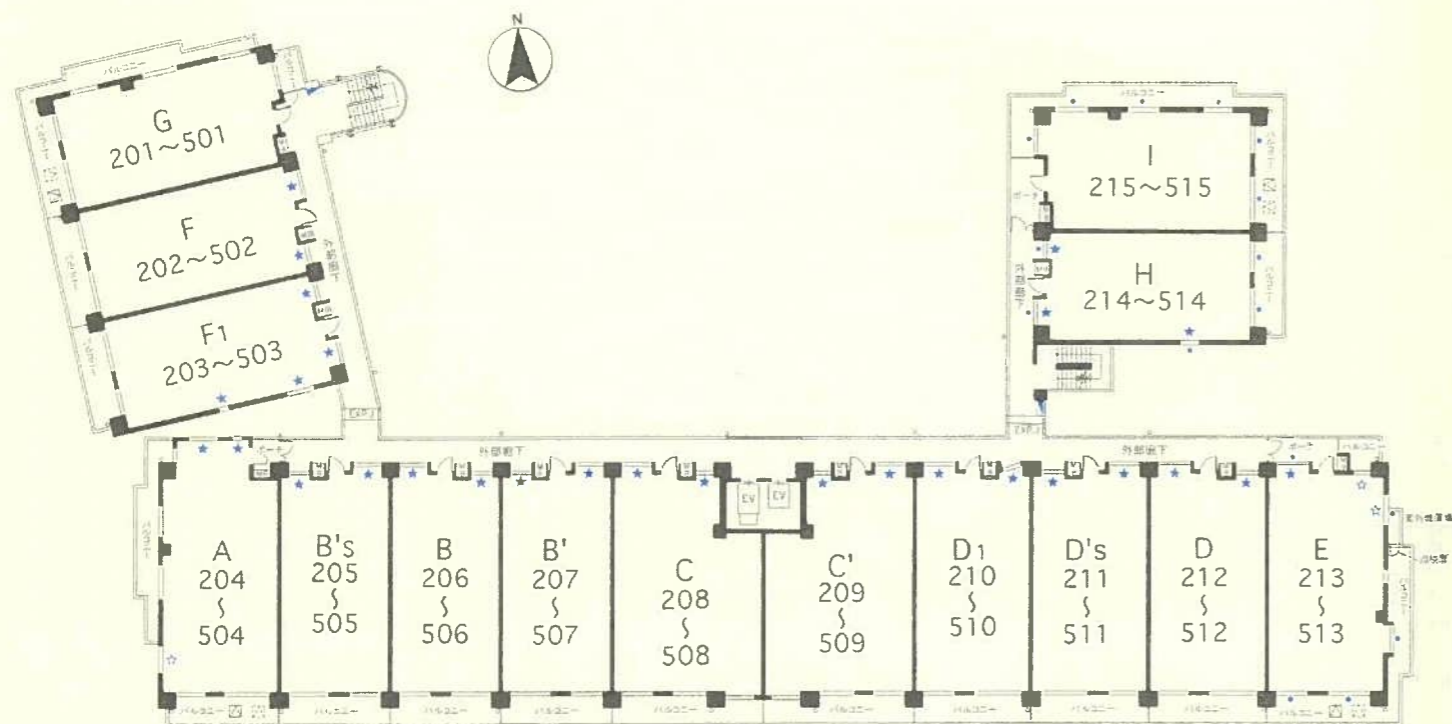


A—A'  
断面図

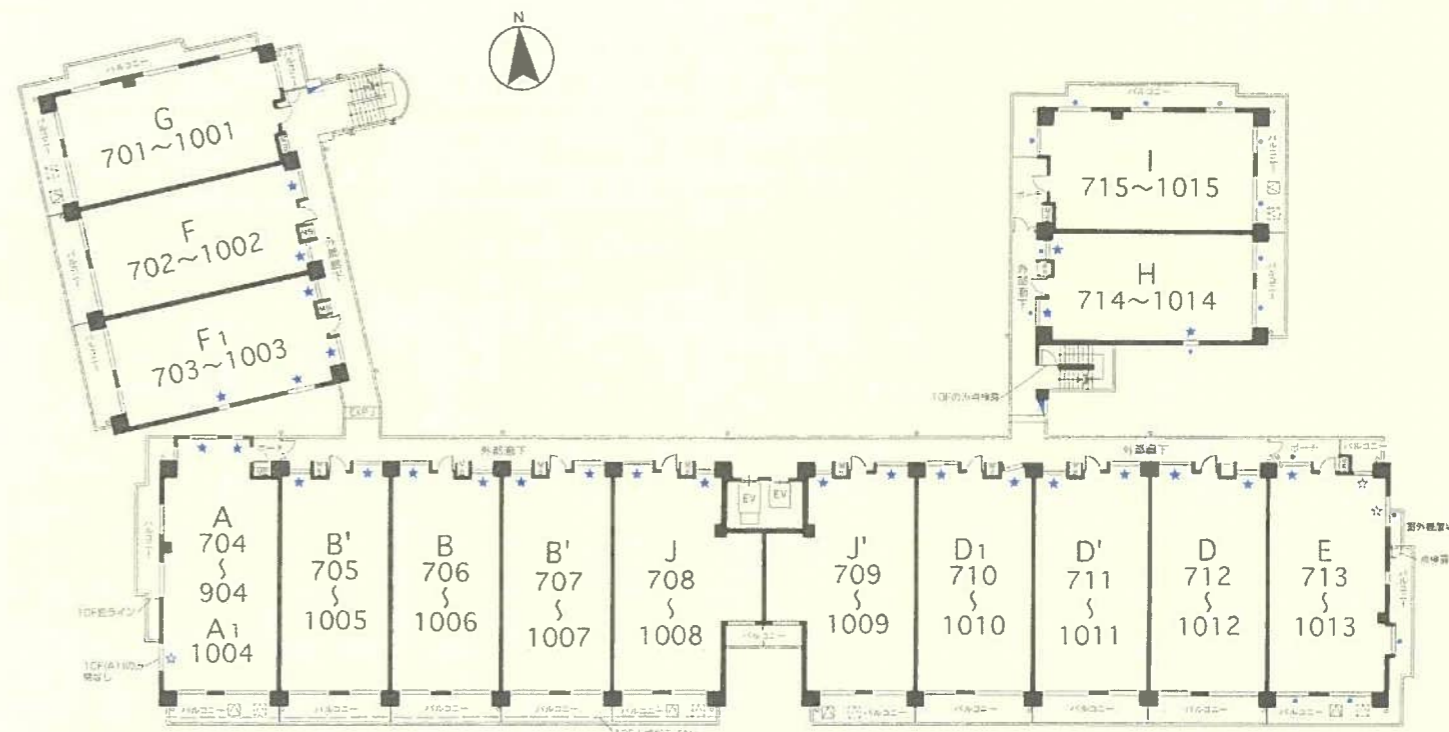
(縮尺率: 1/150)

# 各階平面図

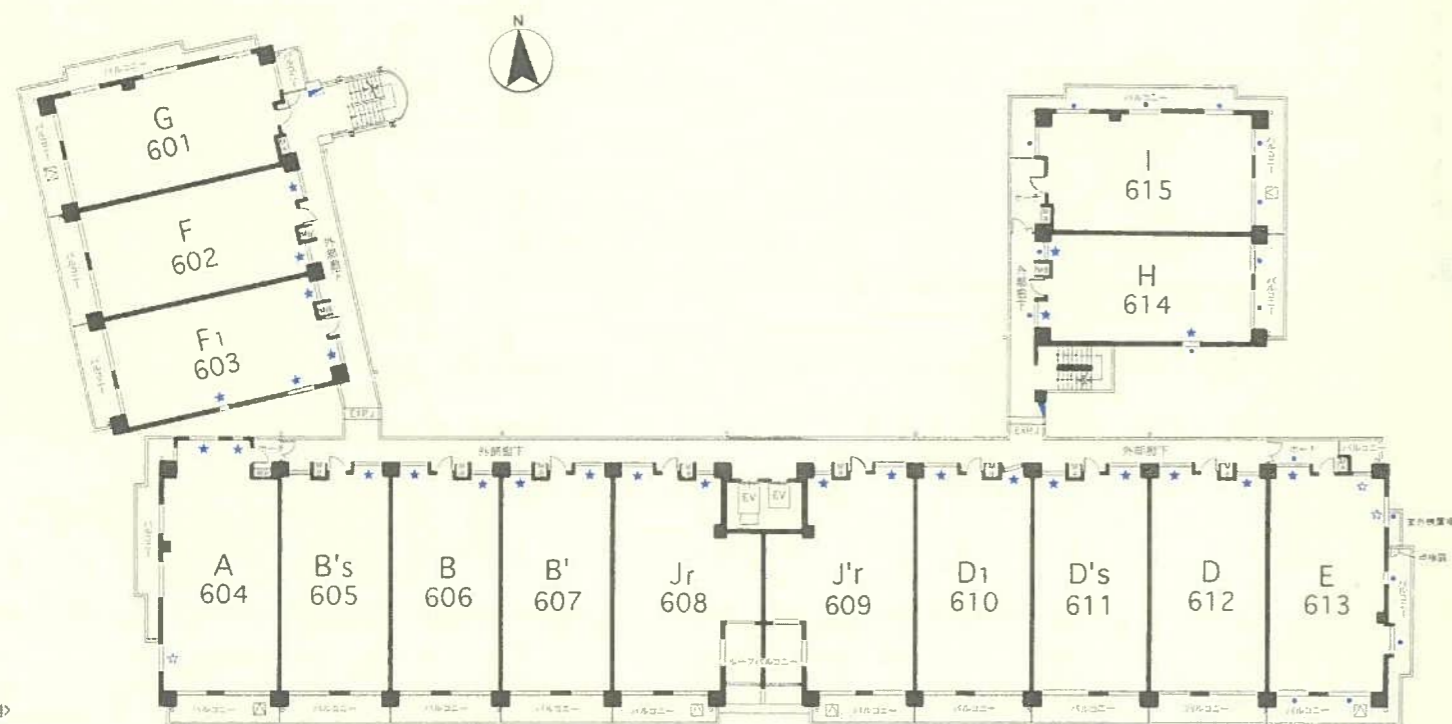
(縮尺率: 1/400)



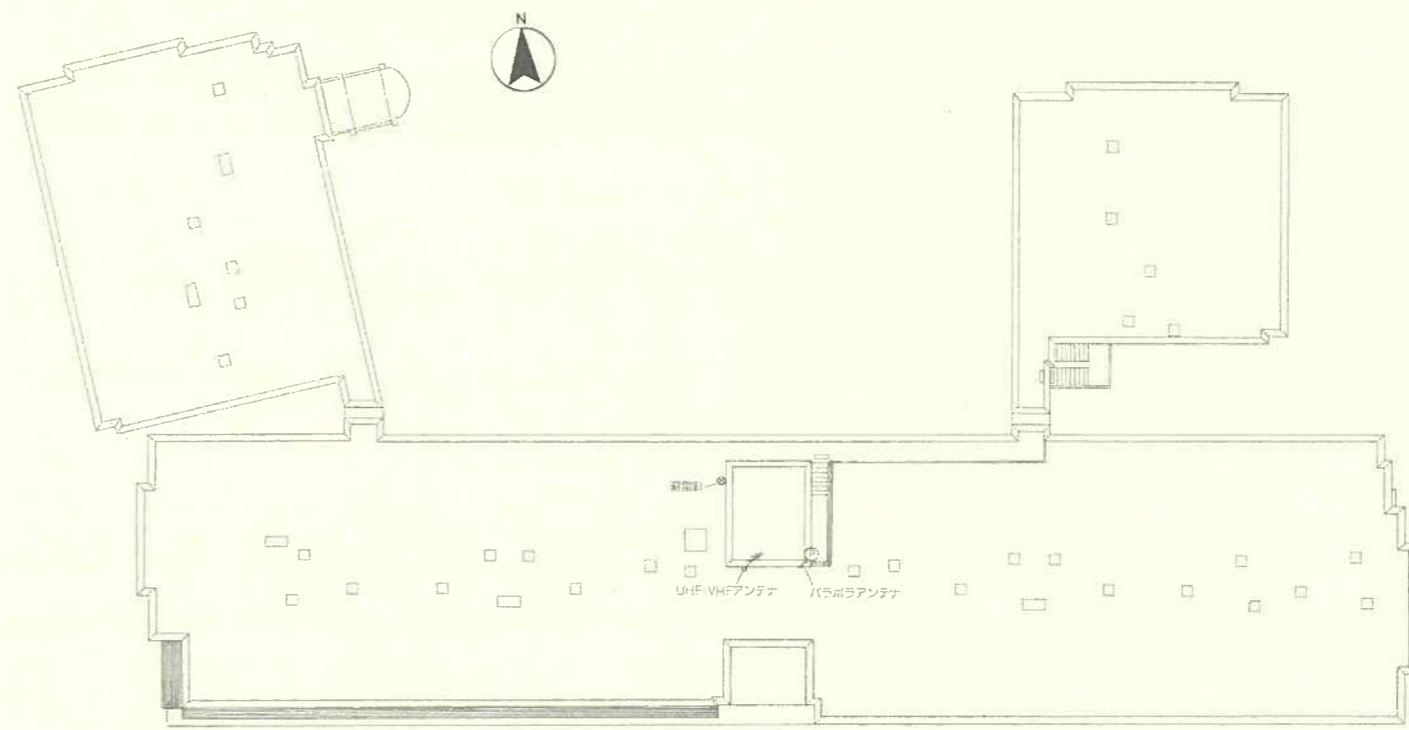
2階~5階平面図



7階~10階平面図



6階平面図



屋上平面図

<凡例>

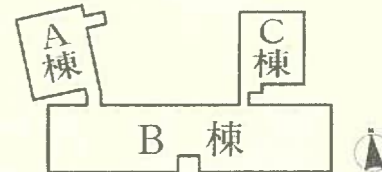
- ★ 網入り型ガラス
- ☆ 網入りガラス
- TS30等級サッシ仕様
- 屋内消火栓
- 垂直避難口(奇数階)  
(避難ハッチ)
- 垂直避難口(偶数階)  
(避難ハッチ)

<凡例>

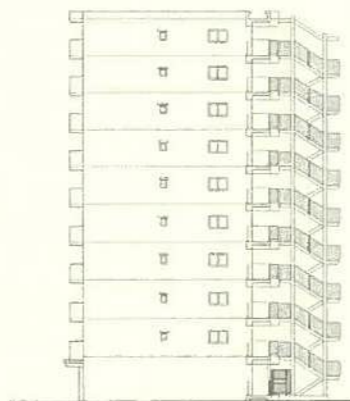
- 垂直避難口(奇数階)  
(避難ハッチ)
- 垂直避難口(偶数階)  
(避難ハッチ)

# 立面图

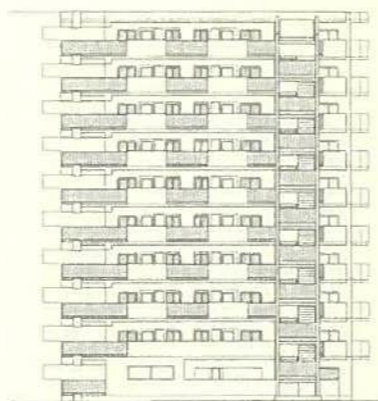
(缩尺率: 1/550)



## A栋



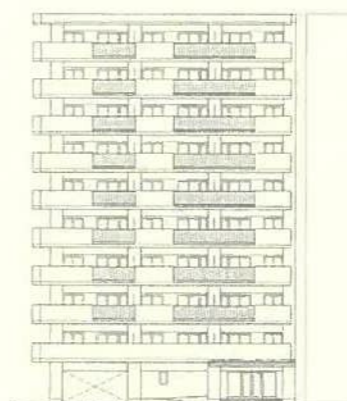
南立面图



东立面图

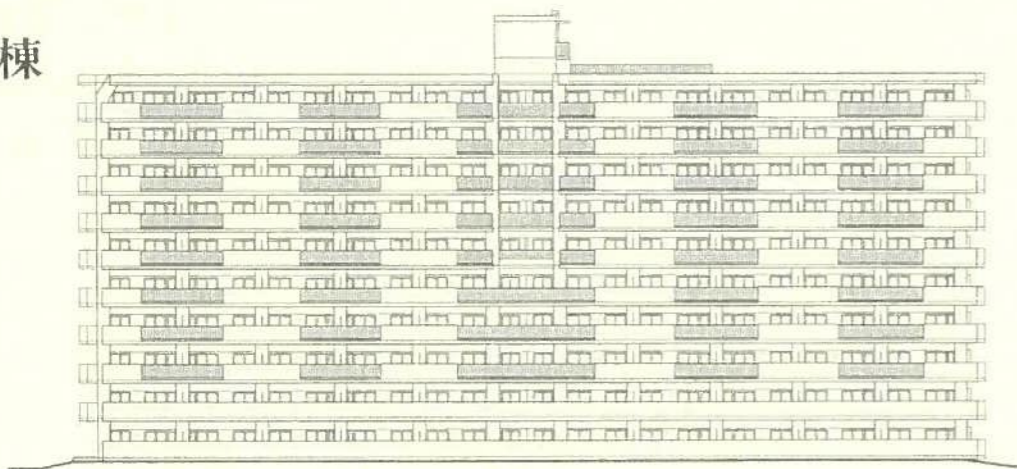


北立面图



西立面图

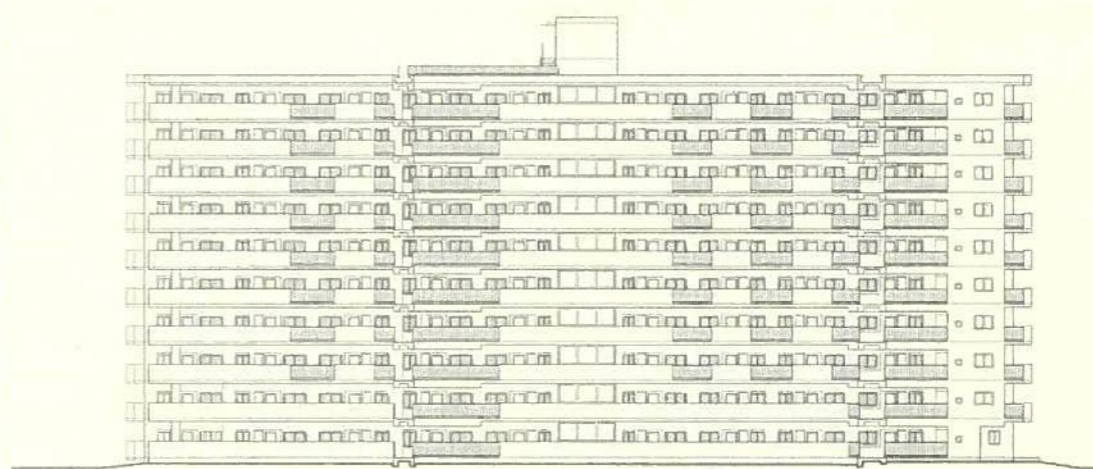
## B栋



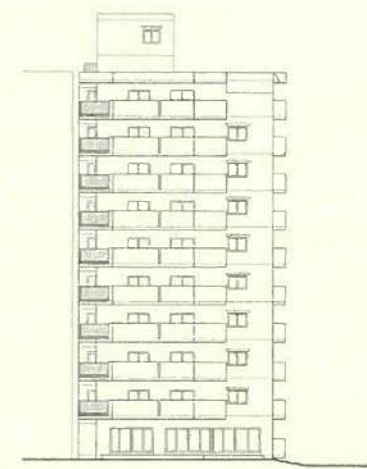
南立面图



东立面图

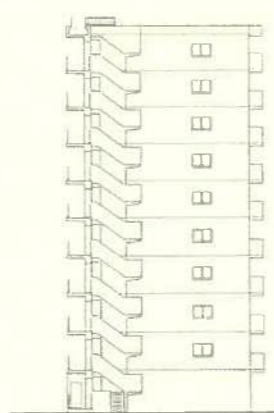


北立面图

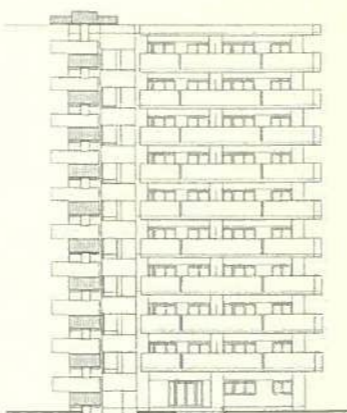


西立面图

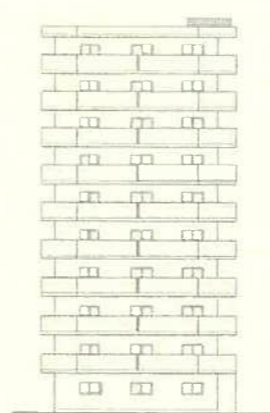
## C栋



南立面图



东立面图



北立面图



西立面图

# A type

## 4LDK (8戸)

(縮尺率: 1/80)

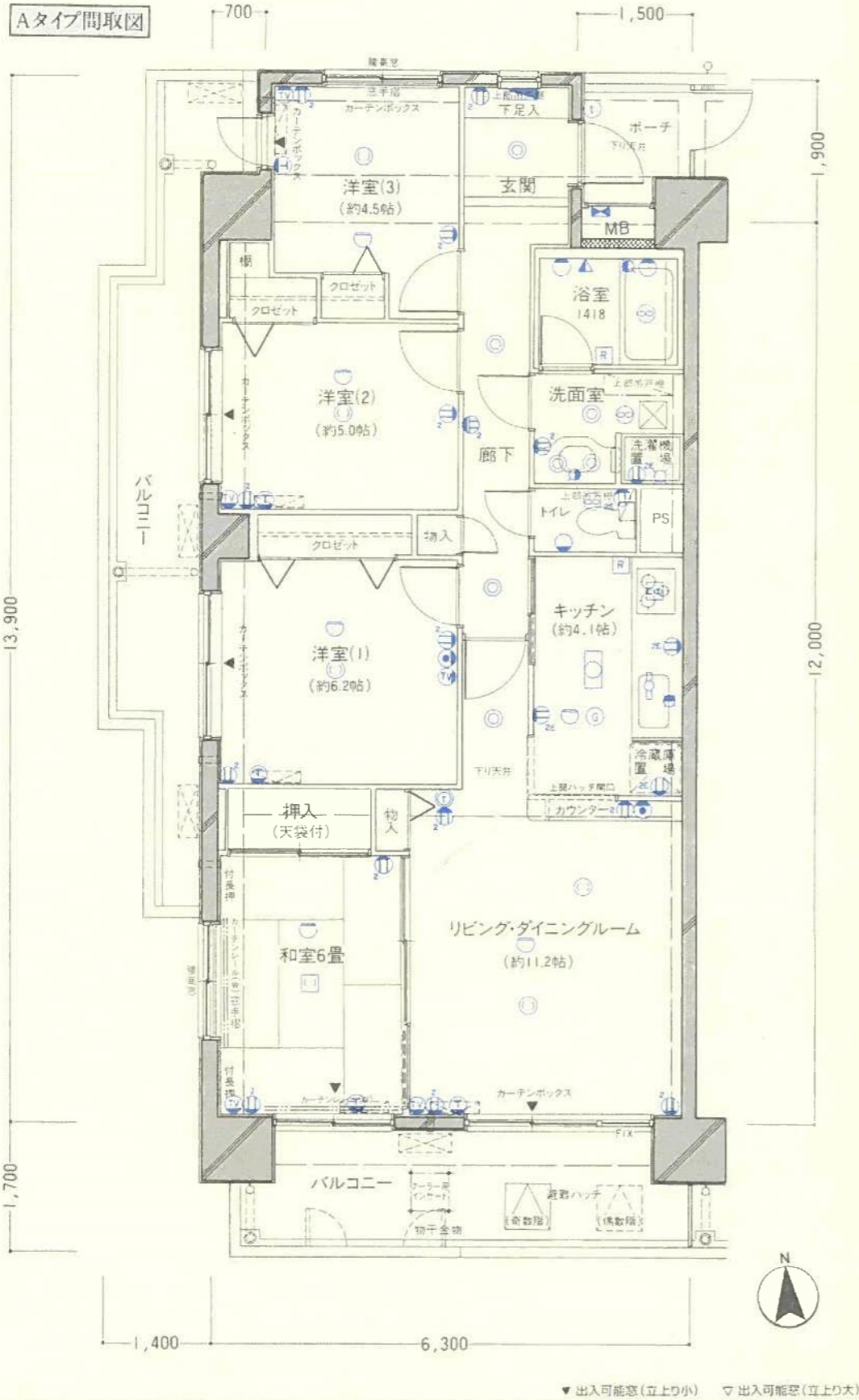
- 住居専有面積/82.94㎡ (25.08坪)
- バルコニー面積/ 23.9㎡ ( 7.2坪)
- ポーチ面積/ 2.5㎡ ( 0.7坪)

### ■エアコン対応表 (Aタイプ)

リビング・ダイニング	セバレート型
洋室 (1)	セバレート型
洋室 (2)	セバレート型
洋室 (3)	セバレート型
和室	セバレート型

※但し、機種・大きさ等の設定がございます。  
あらかじめご了承ください。

※和室の畳数表示は標準計算による面積を  
1.56㎡で割ったものです。  
※建盤ハッチの位置は施工上の都合により、  
移動する場合があります。



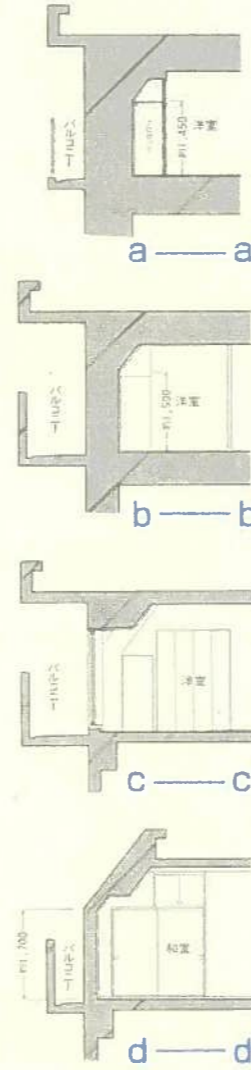
〈凡例〉 ① 2口コンセント ② アース付2口コンセント ③ 非常灯付2口コンセント ④ クーラー用コンセント ⑤ TV用アウトレット ⑥ TEL用アウトレット ⑦ フラケット ⑧ 白熱灯 ⑨ 引掛シーリング  
⑩ 引掛シーリング(和室用) ⑪ 蛍光灯 ⑫ 手元灯 ⑬ 分電盤 ⑭ 換気扇・換気口 ⑮ レンジフード ⑯ インターホン(親機) ⑰ インターホン(子機) ⑱ 給湯コントローラー  
⑲ シャワー付混合水栓 ⑳ 混合水栓 ㉑ 給水栓 ㉒ ガス感知器 ㉓ 熱感知器 ㉔ 給湯器 ㉕ 天井点検口 ㉖ エアコン室外機(設置可) ㉗ エアコン室内機(設置可)

# A1type

## 4LDK (1戸)

(縮尺率: 1/80)

- 住居専有面積/82.94㎡ (25.08坪)
- バルコニー面積/ 23.9㎡ ( 7.2坪)
- ポーチ面積/ 2.5㎡ ( 0.7坪)



### ■断面図

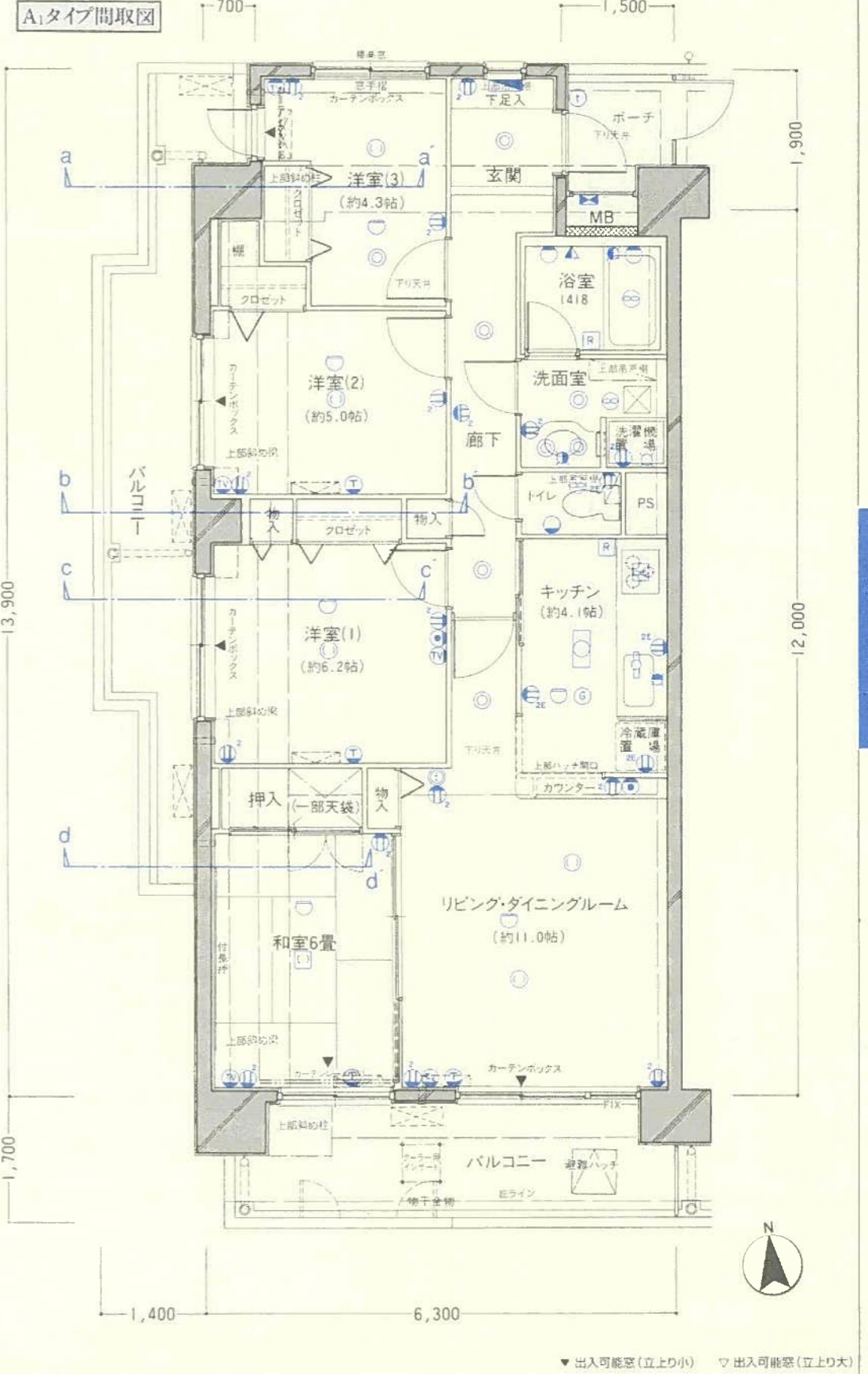
※施工上の都合により、一部変更になる  
場合があります。

### ■エアコン対応表 (A1タイプ)

リビング・ダイニング	セバレート型
洋室 (1)	セバレート型
洋室 (2)	セバレート型
洋室 (3)	セバレート型
和室	セバレート型

※但し、機種・大きさ等の設定がございます。  
あらかじめご了承ください。また、A1タイプは一部  
別の天井となるためご注意ください。

※和室の畳数表示は標準計算による面積を  
1.62㎡で割ったものです。  
※建盤ハッチの位置は施工上の都合により、  
移動する場合があります。



〈凡例〉 ① 2口コンセント ② アース付2口コンセント ③ 非常灯付2口コンセント ④ クーラー用コンセント ⑤ TV用アウトレット ⑥ TEL用アウトレット ⑦ フラケット ⑧ 白熱灯 ⑨ 引掛シーリング  
⑩ 引掛シーリング(和室用) ⑪ 蛍光灯 ⑫ 手元灯 ⑬ 分電盤 ⑭ 換気扇・換気口 ⑮ レンジフード ⑯ インターホン(親機) ⑰ インターホン(子機) ⑱ 給湯コントローラー  
⑲ シャワー付混合水栓 ⑳ 混合水栓 ㉑ 給水栓 ㉒ ガス感知器 ㉓ 熱感知器 ㉔ 給湯器 ㉕ 天井点検口 ㉖ エアコン室外機(設置可) ㉗ エアコン室内機(設置可)

# B・B' type

**3LDK**  
B(10戸)・B'(14戸)

(縮尺率: 1/80)

- 住居専有面積 / 71.76㎡ (21.70坪)
- バルコニー面積 / 10.2㎡ (3.0坪)
- 室外機置場面積 / 1.0㎡ (0.3坪)

※B'タイプはBタイプの左右反転プランとなります。

# B's type

**2LDK+S** サービスルーム (納戸)  
(6戸)

(縮尺率: 1/80)

- 住居専有面積 / 71.76㎡ (21.70坪)
- バルコニー面積 / 10.2㎡ (3.0坪)
- 室外機置場面積 / 1.0㎡ (0.3坪)

※B'sタイプはBタイプの反転プランで、洋室(2)がサービスルーム(納戸)となります。

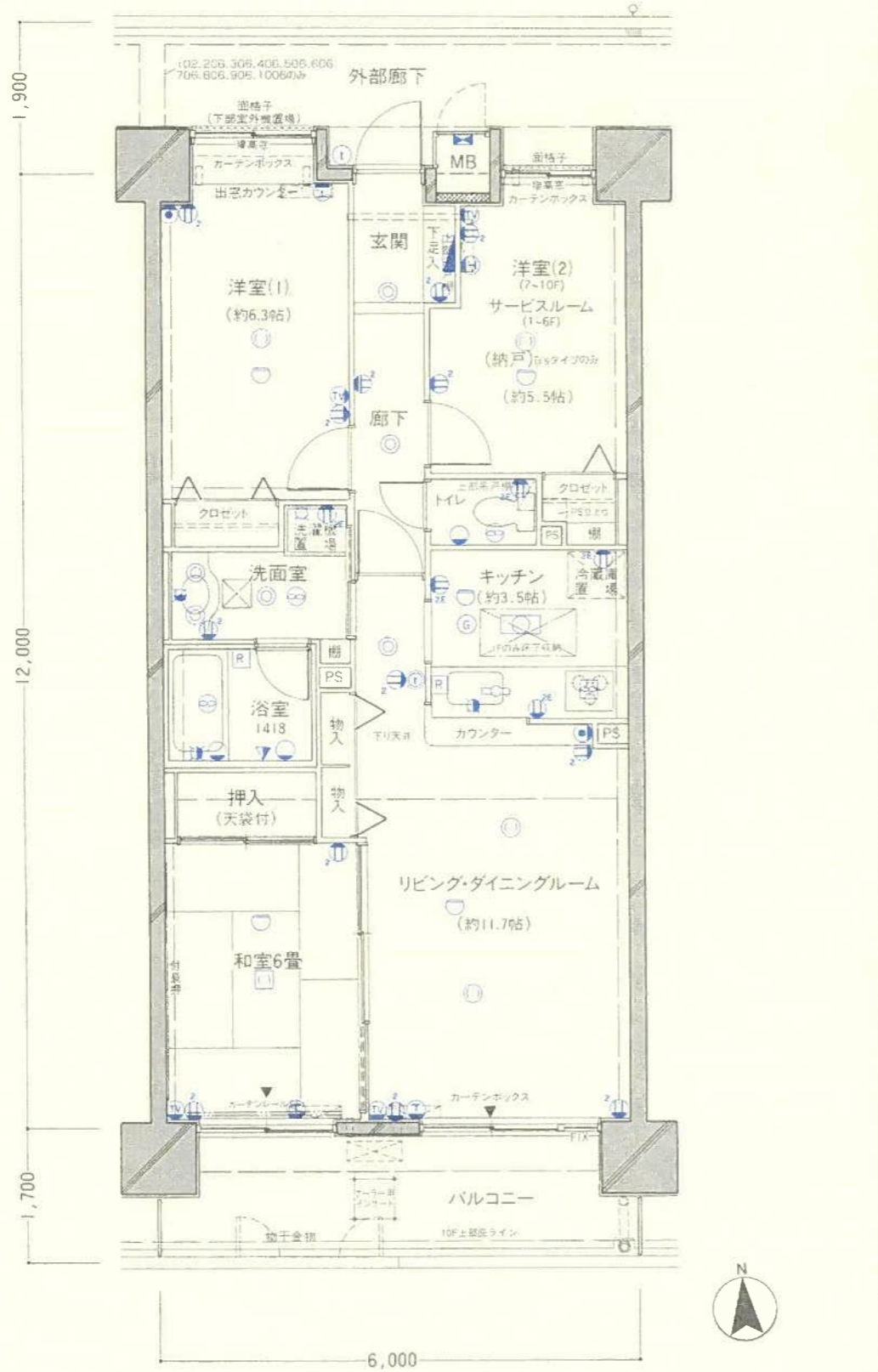
### ■エアコン対応表 (B・B'・B'sタイプ)

リビング・ダイニング	セパレート型
洋室(1)	マルチ型
洋室(2) サービスルーム	マルチ型
和室	セパレート型

※但し、機種・大きさ等の限定がございます。あらかじめご了承ください。

※和室の畳数表示は壁芯計算による面積を1.56㎡で割ったものです。

Bタイプ間取図



▼ 出入可能窓(立上り小) ▼ 出入可能窓(立上り大)

- 〈凡例〉 2口コンセント アース付2口コンセント 非常灯付2口コンセント クーラー用コンセント TV用アウトレット TEL用アウトレット フラケット 白熱灯 引掛シーリング 引掛シーリング(和室用) 蛍光灯 手元灯 分電盤 換気扇・換気口 レンジフード インターホン(現機) インターホン(子機) 給湯コントローラー シャワー付混合水栓 混合水栓 給水栓 ガス感知器 熱感知器 給湯器 天井点検口 エアコン室外機(設置可) エアコン室内機(設置可)

# C・C' type

**4LDK+N** 納戸+W<sup>ウォークインクローゼット</sup>  
C(5戸)・C'(5戸)

(縮尺率: 1/80)

- 住居専有面積 / 91.03㎡ (27.53坪)
- バルコニー面積 / 13.1㎡ (3.9坪)
- 室外機置場面積 / 1.1㎡ (0.3坪)

※C'タイプはCタイプの左右反転プランとなります。

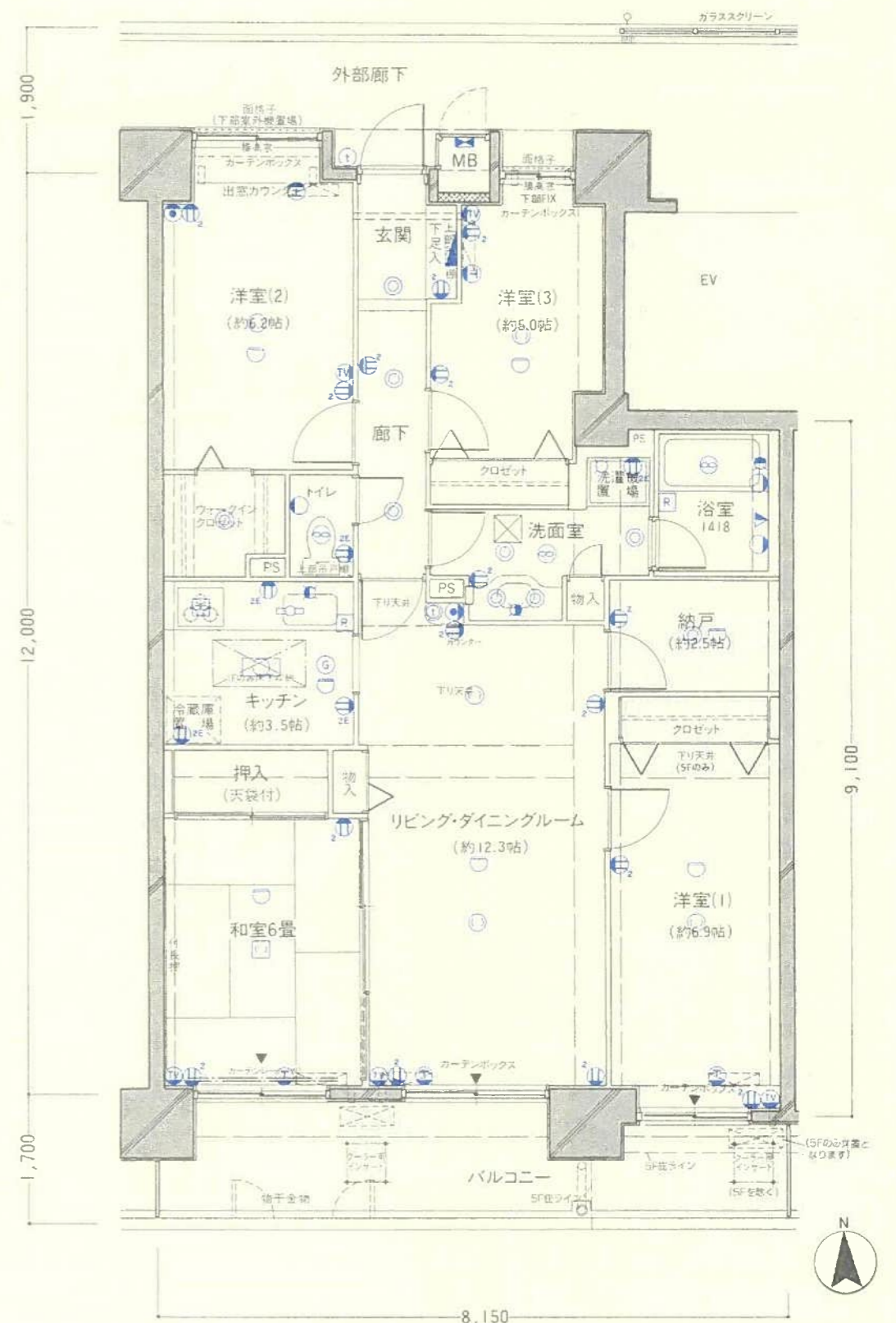
### ■エアコン対応表 (C・C'タイプ)

リビング・ダイニング	セパレート型
洋室(1)	セパレート型
洋室(2)	マルチ型
洋室(3)	マルチ型
和室	セパレート型

※但し、機種・大きさ等の限定がございます。あらかじめご了承ください。

※和室の畳数表示は壁芯計算による面積を1.62㎡で割ったものです。

Cタイプ間取図



▼ 出入可能窓(立上り小) ▼ 出入可能窓(立上り大)

- 〈凡例〉 2口コンセント アース付2口コンセント 非常灯付2口コンセント クーラー用コンセント TV用アウトレット TEL用アウトレット フラケット 白熱灯 引掛シーリング 引掛シーリング(和室用) 蛍光灯 手元灯 分電盤 換気扇・換気口 レンジフード インターホン(現機) インターホン(子機) 給湯コントローラー シャワー付混合水栓 混合水栓 給水栓 ガス感知器 熱感知器 給湯器 天井点検口 エアコン室外機(設置可) エアコン室内機(設置可)

# D·D' type

3LDK+W (ウォークインクローゼット)  
D(10戸)・D'(4戸)

(縮尺率: 1/80)

- 住居専有面積/75.36㎡ (22.79坪)
- バルコニー面積/ 10.7㎡ ( 3.2坪)
- 室外機置場面積/ 1.1㎡ ( 0.3坪)

※D'タイプはDタイプの左右反転プランとなります。

# D's type

2LDK+S (サービスルーム) + W (ウォークインクローゼット)  
(6戸)

(縮尺率: 1/80)

- 住居専有面積/75.36㎡ (22.79坪)
- バルコニー面積/ 10.7㎡ ( 3.2坪)
- 室外機置場面積/ 1.1㎡ ( 0.3坪)

※D'sタイプはDタイプの反転プランで、洋室(2)がサービスルーム(納戸)となります。

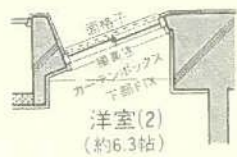
# D1 type

3LDK+W (ウォークインクローゼット)  
(10戸)

(縮尺率: 1/80)

- 住居専有面積/75.93㎡ (22.96坪)
- バルコニー面積/ 10.7㎡ ( 3.2坪)
- 室外機置場面積/ 1.1㎡ ( 0.3坪)

※D1タイプはDタイプの洋室(2)の窓形状と面積が異なります。



D1タイプ部分図

■エアコン対応表 (D・D'・D1・D'sタイプ)

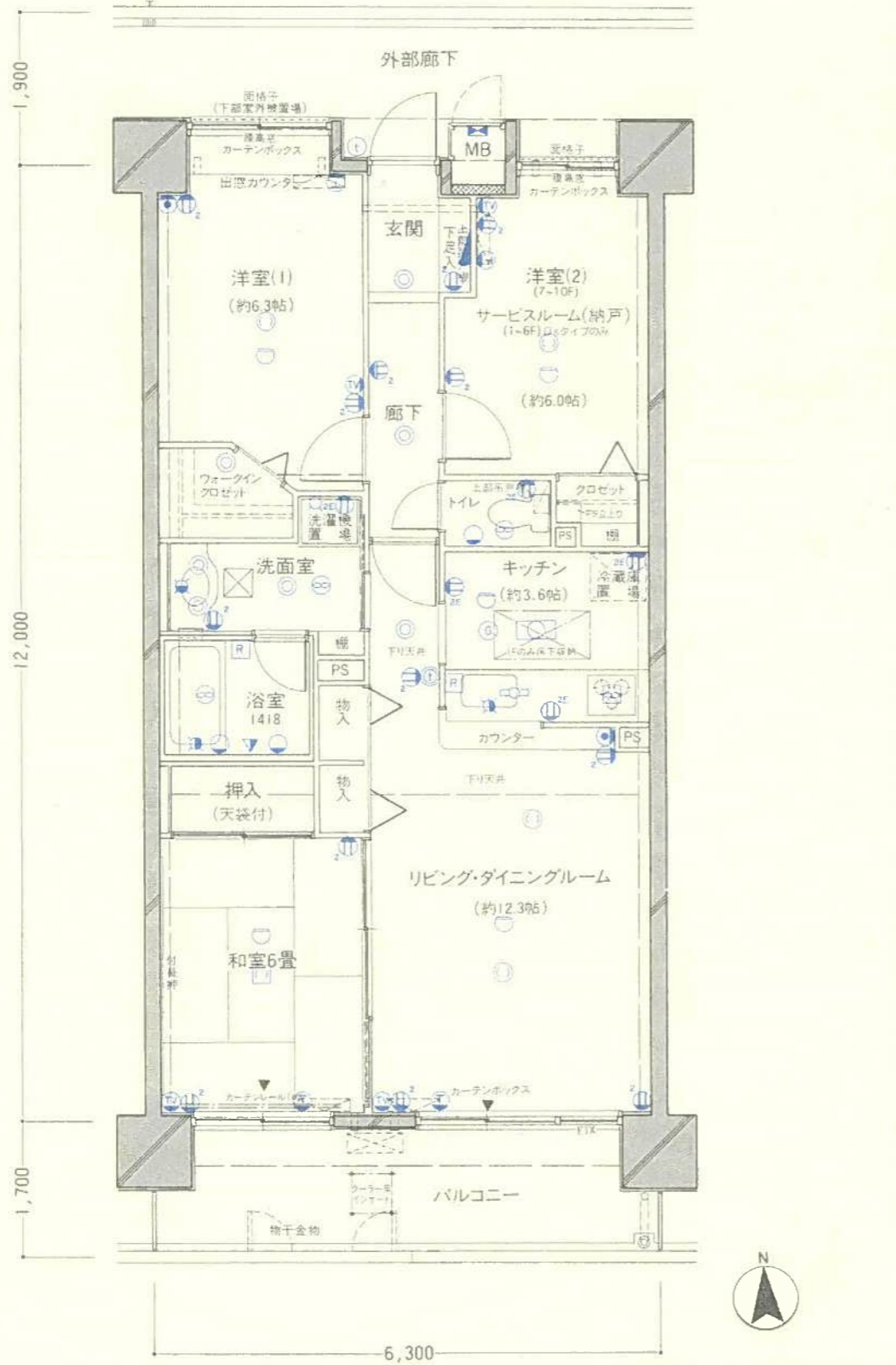
リビング・ダイニング	セパレート型
洋室(1)	マルチ型
洋室(2) サービスルーム	マルチ型
和室	セパレート型

※但し、機種・大きさ等の規定がございます。あらかじめご了承ください。

※和室の畳数表示は壁芯計算による面積を1.60㎡で割ったものです。

※避難ハッチの位置は施工上の都合により、移動する場合があります。

Dタイプ間取図



▼ 出入可能窓 (立上り小) ▼ 出入可能窓 (立上り大)

- 〈凡例〉
- 2口コンセント, アース付2口コンセント, 非常灯付2口コンセント, クーラー用コンセント, TV用アウトレット, TEL用アウトレット, プラケット, 白熱灯, 引出シーリング, 引出シーリング(和室用), 蛍光灯, 手元灯, 分電盤, 換気扇・換気口, レンジフード, インターホン(現機), インターホン(子機), 給湯コントローラー, シャワー付混合水栓, 混合水栓, 給水栓, ガス感知器, 熱感知器, 給湯器, 天井点検口, エアコン室外機(設置可), エアコン室内機(設置可)

G	F	F	A	B'	B	B'	J	J'	D	D'	D	E	H	I
G	F	F	A	B'	B	B'	J	J'	D	D'	D	E	H	I
G	F	F	A	B'	B	B'	J	J'	D	D'	D	E	H	I
G	F	F	A	B'	B	B'	J	J'	D	D'	D	E	H	I
G	F	F	A	B'	B	B'	J	J'	D	D'	D	E	H	I
G	F	F	A	B'	B	B'	J	J'	D	D'	D	E	H	I
G	F	F	A	B'	B	B'	J	J'	D	D'	D	E	H	I
G	F	F	A	B'	B	B'	J	J'	D	D'	D	E	H	I
G	F	F	A	B'	B	B'	J	J'	D	D'	D	E	H	I
G	F	F	A	B'	B	B'	J	J'	D	D'	D	E	H	I
G	F	F	A	B'	B	B'	J	J'	D	D'	D	E	H	I
G	F	F	A	B'	B	B'	J	J'	D	D'	D	E	H	I

# E type

3LDK+W (ウォークインクローゼット)  
(10戸)

(縮尺率: 1/80)

- 住居専有面積/76.80㎡ (23.23坪)
- バルコニー面積/ 26.6㎡ ( 8.0坪)
- ポーチ面積/ 6.0㎡ ( 1.8坪)
- 室外機置場面積/ 2.7㎡ ( 0.8坪)

■エアコン対応表 (Eタイプ)

リビング・ダイニング	セパレート型
洋室(1)	セパレート型
洋室(2)	セパレート型
和室	セパレート型

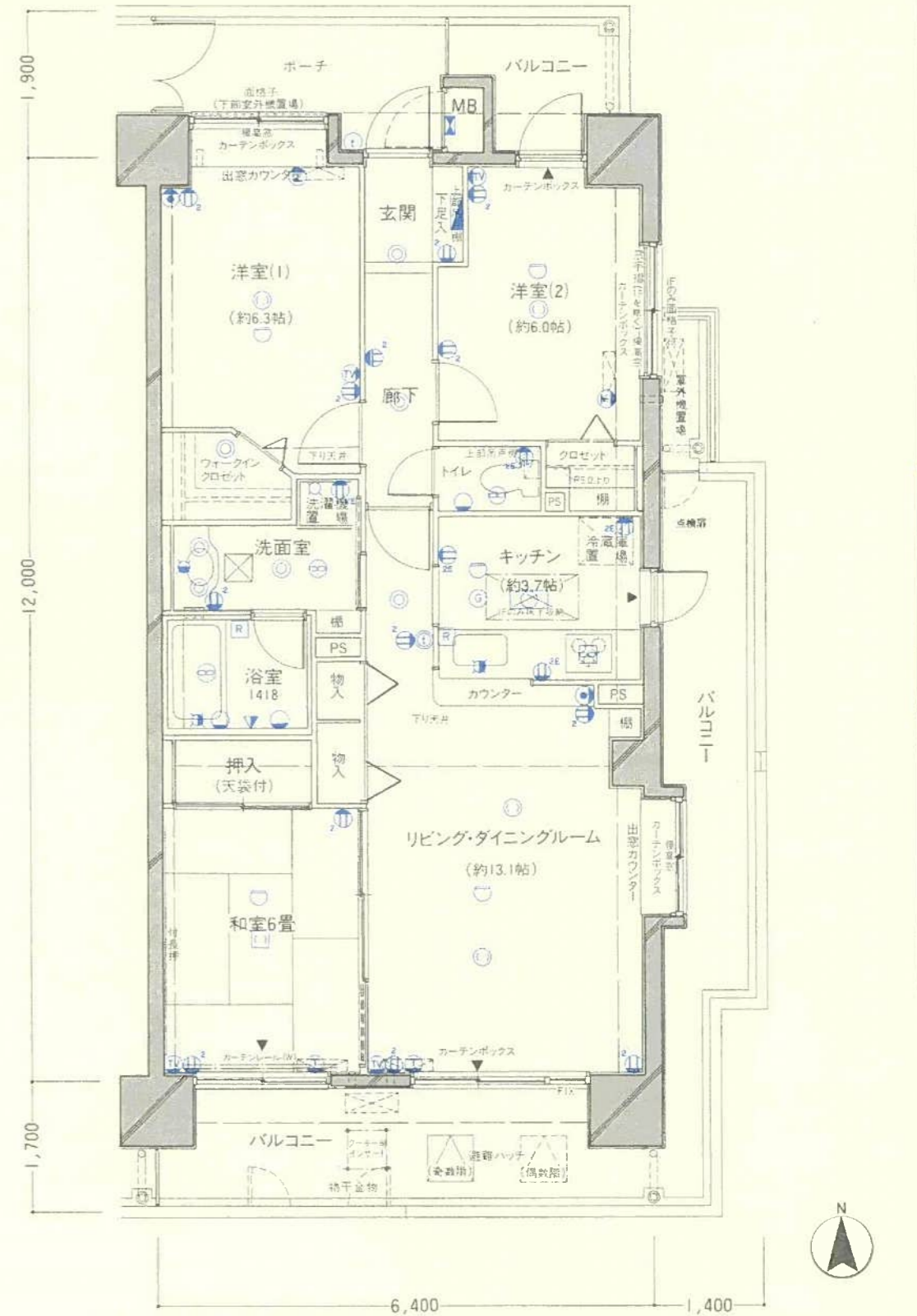
※但し、機種・大きさ等の規定がございます。あらかじめご了承ください。

※和室の畳数表示は壁芯計算による面積を1.60㎡で割ったものです。

※避難ハッチの位置は施工上の都合により、移動する場合があります。

## モデルルームタイプ

Eタイプ間取図



▼ 出入可能窓 (立上り小) ▼ 出入可能窓 (立上り大)

- 〈凡例〉
- 2口コンセント, アース付2口コンセント, 非常灯付2口コンセント, クーラー用コンセント, TV用アウトレット, TEL用アウトレット, プラケット, 白熱灯, 引出シーリング, 引出シーリング(和室用), 蛍光灯, 手元灯, 分電盤, 換気扇・換気口, レンジフード, インターホン(現機), インターホン(子機), 給湯コントローラー, シャワー付混合水栓, 混合水栓, 給水栓, ガス感知器, 熱感知器, 給湯器, 天井点検口, エアコン室外機(設置可), エアコン室内機(設置可)

G	F	F	A	B'	B	B'	J	J'	D	D'	D	E	H	I
G	F	F	A	B'	B	B'	J	J'	D	D'	D	E	H	I
G	F	F	A	B'	B	B'	J	J'	D	D'	D	E	H	I
G	F	F	A	B'	B	B'	J	J'	D	D'	D	E	H	I
G	F	F	A	B'	B	B'	J	J'	D	D'	D	E	H	I
G	F	F	A	B'	B	B'	J	J'	D	D'	D	E	H	I
G	F	F	A	B'	B	B'	J	J'	D	D'	D	E	H	I
G	F	F	A	B'	B	B'	J	J'	D	D'	D	E	H	I
G	F	F	A	B'	B	B'	J	J'	D	D'	D	E	H	I
G	F	F	A	B'	B	B'	J	J'	D	D'	D	E	H	I
G	F	F	A	B'	B	B'	J	J'	D	D'	D	E	H	I
G	F	F	A	B'	B	B'	J	J'	D	D'	D	E	H	I

G F F<sub>1</sub> A<sub>1</sub> B' B<sub>1</sub> J J' D<sub>1</sub> D' D<sub>1</sub> E H I  
 G F F<sub>1</sub> A B' B<sub>1</sub> J J' D<sub>1</sub> D' D<sub>1</sub> E H I  
 G F F<sub>1</sub> A B' B<sub>1</sub> J J' D<sub>1</sub> D' D<sub>1</sub> E H I  
 Z G F F<sub>1</sub> A B' B<sub>1</sub> J J' D<sub>1</sub> D' D<sub>1</sub> E H I  
 G F F<sub>1</sub> A B<sub>2</sub> B<sub>2</sub> J J' D<sub>1</sub> D' D<sub>1</sub> E H I  
 G F F<sub>1</sub> A B<sub>2</sub> B<sub>2</sub> C' C' D<sub>1</sub> D<sub>1</sub> E H I  
 C F F<sub>1</sub> A B<sub>2</sub> B<sub>2</sub> C' C' D<sub>1</sub> D<sub>1</sub> E H I  
 G F F<sub>1</sub> A B<sub>2</sub> B<sub>2</sub> C' C' D<sub>1</sub> D<sub>1</sub> E H I  
 G F F<sub>1</sub> A B<sub>2</sub> B<sub>2</sub> C' C' D<sub>1</sub> D<sub>1</sub> E H I  
 ... .. B<sub>2</sub> B<sub>2</sub> C' C' D<sub>1</sub> D<sub>1</sub> E \*\*\*

# F type

## 3LDK (9戸)

(縮尺率：1/80)

- 住居専有面積 / 70.21㎡ (21.23坪)
- バルコニー面積 / 10.3㎡ ( 3.1坪)
- 室外機置場面積 / 1.1㎡ ( 0.3坪)

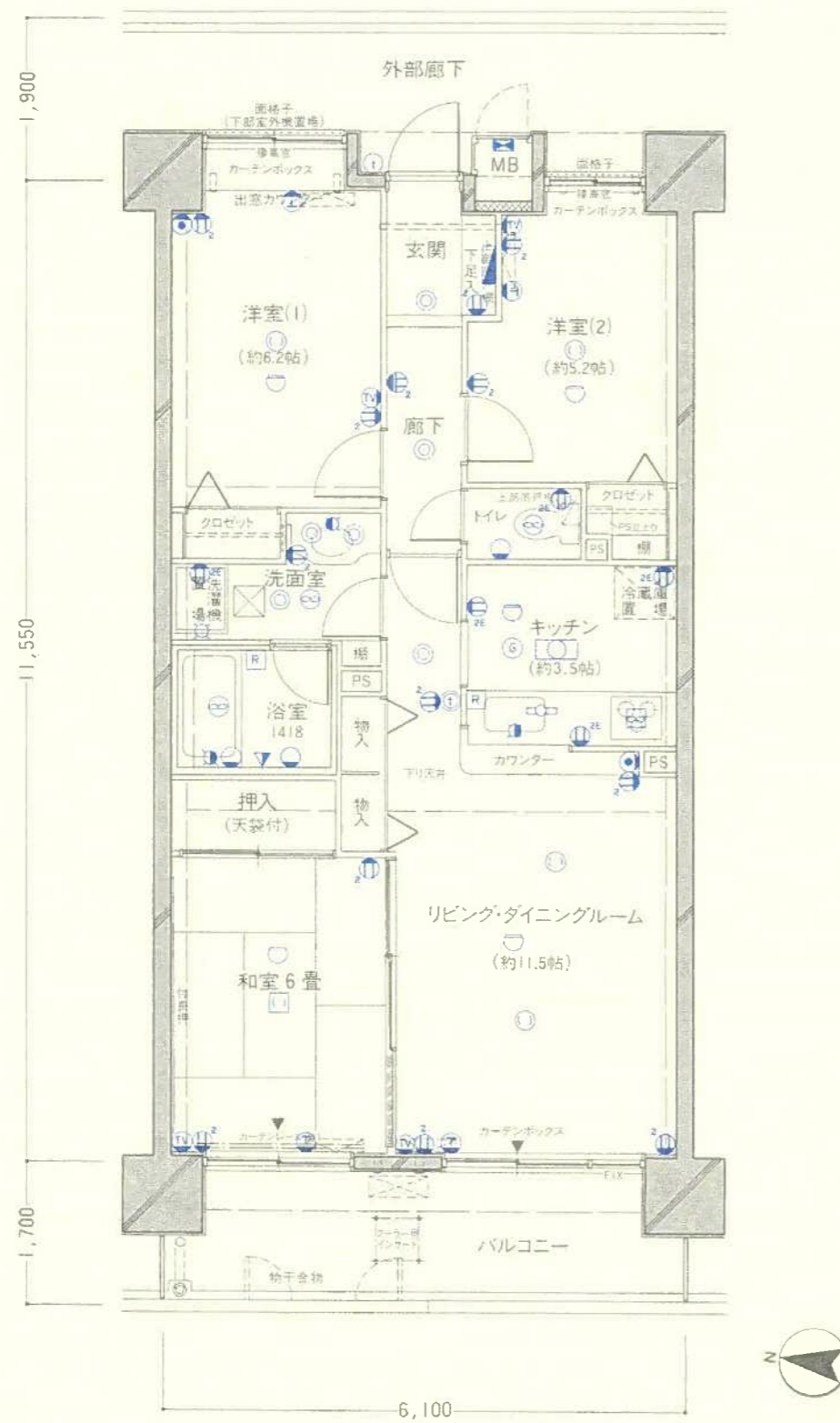
### ■エアコン対応表 (Fタイプ)

リビング・ダイニング	セバレート型
洋室(1)	マルチ型
洋室(2)	マルチ型
和室	セバレート型

\*但し、機種・大きさ等の限定がございます。  
あらかじめご了承ください。

※和室の畳数表示は標準計算による面積を  
1.60㎡で割ったものです。

Fタイプ間取図



▼ 出入可能窓(立上り小) ▼ 出入可能窓(立上り大)

<凡例> ① 2口コンセント ② アース付2口コンセント ③ 非常灯付2口コンセント ④ クーラー用コンセント ⑤ TV用アウトレット ⑥ TEL用アウトレット ⑦ フラケット ⑧ 白熱灯 ⑨ 引掛シーリング  
 ⑩ 引掛シーリング(和室用) ⑪ 蛍光灯 ⑫ 手元灯 ⑬ 分電盤 ⑭ 換気扇・換気口 ⑮ レンジフード ⑯ インターホン(親機) ⑰ インターホン(子機) ⑱ 給湯コントローラー  
 ▼ シャワー付混合水栓 ⑳ 混合水栓 ㉑ 給水栓 ㉒ ガス感知器 ㉓ 熱感知器 ㉔ 給湯器 ㉕ 天井点検口 ㉖ エアコン室外機(設置可) ㉗ エアコン室内機(設置可)

G F F<sub>1</sub> A<sub>1</sub> B' B<sub>1</sub> J J' D<sub>1</sub> D' D<sub>1</sub> E H I  
 G F F<sub>1</sub> A B' B<sub>1</sub> J J' D<sub>1</sub> D' D<sub>1</sub> E H I  
 G F F<sub>1</sub> A B' B<sub>1</sub> J J' D<sub>1</sub> D' D<sub>1</sub> E H I  
 Z G F F<sub>1</sub> A B' B<sub>1</sub> J J' D<sub>1</sub> D' D<sub>1</sub> E H I  
 G F F<sub>1</sub> A B<sub>2</sub> B<sub>2</sub> J J' D<sub>1</sub> D' D<sub>1</sub> E H I  
 G F F<sub>1</sub> A B<sub>2</sub> B<sub>2</sub> C' C' D<sub>1</sub> D<sub>1</sub> E H I  
 C F F<sub>1</sub> A B<sub>2</sub> B<sub>2</sub> C' C' D<sub>1</sub> D<sub>1</sub> E H I  
 G F F<sub>1</sub> A B<sub>2</sub> B<sub>2</sub> C' C' D<sub>1</sub> D<sub>1</sub> E H I  
 G F F<sub>1</sub> A B<sub>2</sub> B<sub>2</sub> C' C' D<sub>1</sub> D<sub>1</sub> E H I  
 ... .. B<sub>2</sub> B<sub>2</sub> C' C' D<sub>1</sub> D<sub>1</sub> E \*\*\*

# F1 type

## 3LDK (9戸)

(縮尺率：1/80)

- 住居専有面積 / 70.21㎡ (21.23坪)
- バルコニー面積 / 9.8㎡ ( 2.9坪)
- 室外機置場面積 / 1.2㎡ ( 0.3坪)

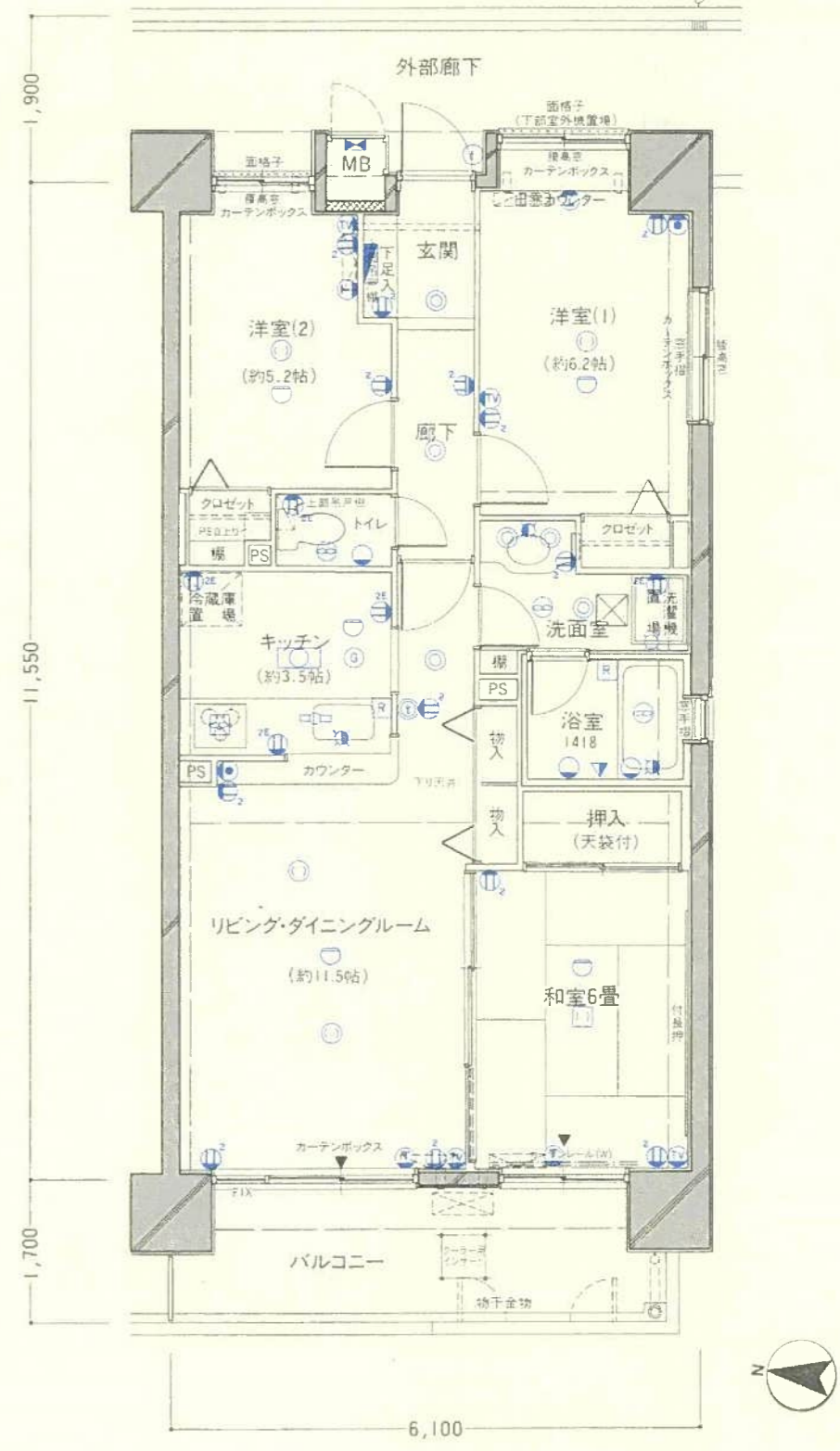
### ■エアコン対応表 (F1タイプ)

リビング・ダイニング	セバレート型
洋室(1)	マルチ型
洋室(2)	マルチ型
和室	セバレート型

\*但し、機種・大きさ等の限定がございます。  
あらかじめご了承ください。

※和室の畳数表示は標準計算による面積を  
1.60㎡で割ったものです。

F1タイプ間取図



▼ 出入可能窓(立上り小) ▼ 出入可能窓(立上り大)

<凡例> ① 2口コンセント ② アース付2口コンセント ③ 非常灯付2口コンセント ④ クーラー用コンセント ⑤ TV用アウトレット ⑥ TEL用アウトレット ⑦ フラケット ⑧ 白熱灯 ⑨ 引掛シーリング  
 ⑩ 引掛シーリング(和室用) ⑪ 蛍光灯 ⑫ 手元灯 ⑬ 分電盤 ⑭ 換気扇・換気口 ⑮ レンジフード ⑯ インターホン(親機) ⑰ インターホン(子機) ⑱ 給湯コントローラー  
 ▼ シャワー付混合水栓 ⑳ 混合水栓 ㉑ 給水栓 ㉒ ガス感知器 ㉓ 熱感知器 ㉔ 給湯器 ㉕ 天井点検口 ㉖ エアコン室外機(設置可) ㉗ エアコン室内機(設置可)



# G type

**3LDK  
(9戸)**

(縮尺率: 1/80)

- 住居専有面積/73.81㎡ (22.32坪)
- バルコニー面積/ 28.2㎡ ( 8.5坪)

■エアコン対応表 (Gタイプ)

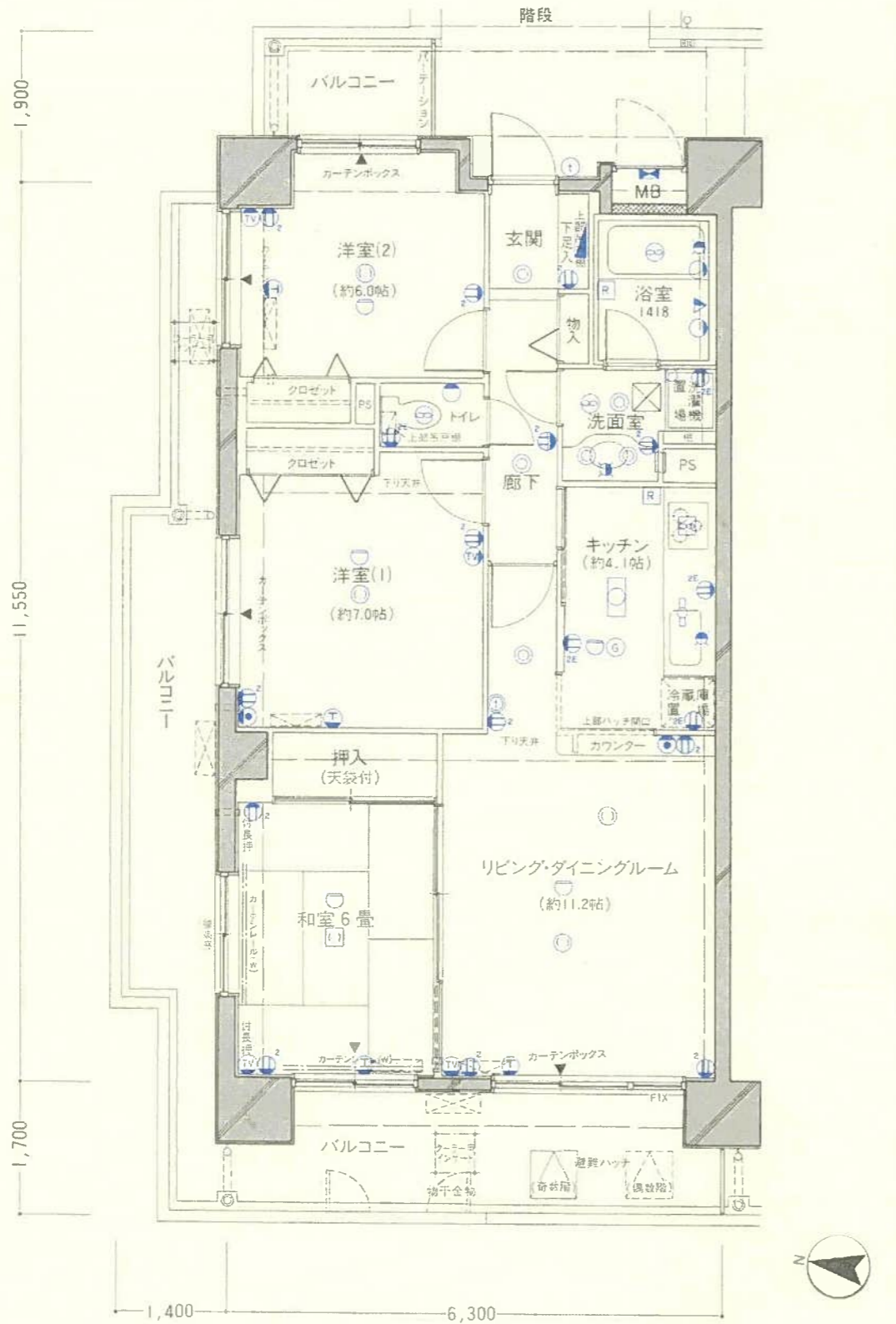
リビング・ダイニング	セパレート型
洋室(1)	セパレート型
洋室(2)	セパレート型
和室	セパレート型

※但し、機種・大きさ等の限定がございます。  
あらかじめご了承ください。

※和室の畳数表示は畳志計算による面積を  
1.62㎡で割ったものです。

※建蔽率ハッチの位置は施工上の都合により、  
移動する場合があります。

Gタイプ間取図



▼ 出入可能窓(立上り小) ▼ 出入可能窓(立上り大)

- 〈凡例〉 ① 2口コンセント ② アース付2口コンセント ③ 非常灯付2口コンセント ④ クーラー用コンセント ⑤ TV用アウトレット ⑥ TEL用アウトレット ⑦ プラケット ⑧ 白熱灯 ⑨ 引掛シーリング  
⑩ 引掛シーリング(和室用) ⑪ 蛍光灯 ⑫ 手元灯 ⑬ 分電盤 ⑭ 換気扇・換気口 ⑮ レンジフード ⑯ インターホン(親機) ⑰ インターホン(子機) ⑱ 給湯コントローラー  
⑲ シャワー付混合水栓 ⑳ 混合水栓 ㉑ 給水栓 ㉒ ガス感知器 ㉓ 熱感知器 ㉔ 給湯器 ㉕ 天井点検口 ㉖ エアコン室外機(設置可) ㉗ エアコン室内機(設置可)

# H type

**3LDK  
(9戸)**

(縮尺率: 1/80)

- 住居専有面積/66.66㎡ (20.16坪)
- バルコニー面積/ 9.6㎡ ( 2.9坪)
- 室外機置場面積/ 1.2㎡ ( 0.3坪)

■エアコン対応表 (Hタイプ)

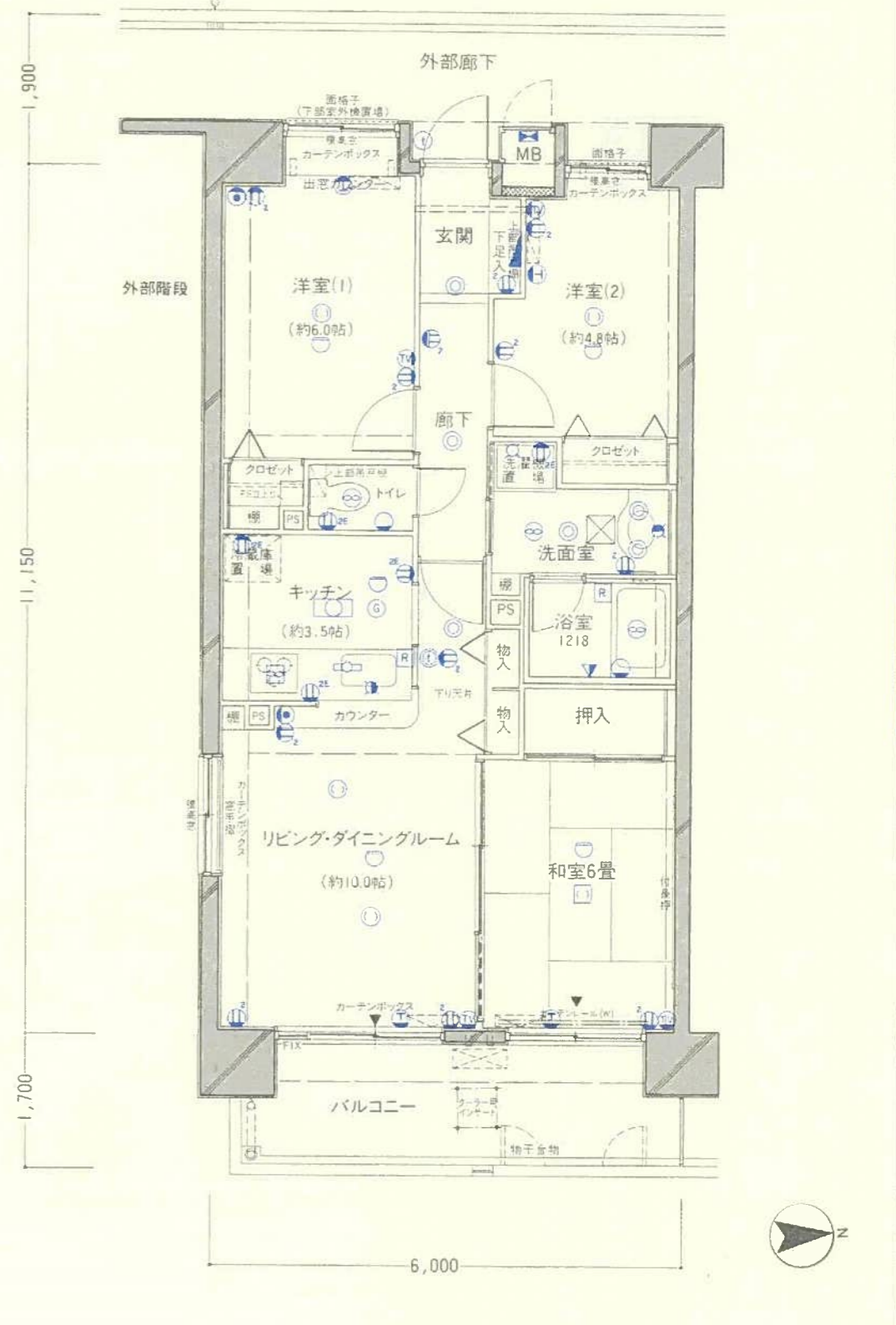
リビング・ダイニング	セパレート型
洋室(1)	マルチ型
洋室(2)	マルチ型
和室	セパレート型

※但し、機種・大きさ等の限定がございます。  
あらかじめご了承ください。

※和室の畳数表示は畳志計算による面積を  
1.54㎡で割ったものです。

※建蔽率ハッチの位置は施工上の都合により、  
移動する場合があります。

Hタイプ間取図



▼ 出入可能窓(立上り小) ▼ 出入可能窓(立上り大)

- 〈凡例〉 ① 2口コンセント ② アース付2口コンセント ③ 非常灯付2口コンセント ④ クーラー用コンセント ⑤ TV用アウトレット ⑥ TEL用アウトレット ⑦ プラケット ⑧ 白熱灯 ⑨ 引掛シーリング  
⑩ 引掛シーリング(和室用) ⑪ 蛍光灯 ⑫ 手元灯 ⑬ 分電盤 ⑭ 換気扇・換気口 ⑮ レンジフード ⑯ インターホン(親機) ⑰ インターホン(子機) ⑱ 給湯コントローラー  
⑲ シャワー付混合水栓 ⑳ 混合水栓 ㉑ 給水栓 ㉒ ガス感知器 ㉓ 熱感知器 ㉔ 給湯器 ㉕ 天井点検口 ㉖ エアコン室外機(設置可) ㉗ エアコン室内機(設置可)



## 建築概要

- 名称/コスモせんげん台駅前
- 所在地/埼玉県越谷市千間台西1丁目26-1
- 交通/東武鉄道伊勢崎線「せんげん台」駅下車、徒歩2分
- 地域・地区/商業地域、埼玉県景観条例大規模基準適用区域地区
- 地目/宅地
- 建ぺい率/80%、但し角地緩和のため90%
- 容積率/400%
- 敷地面積/2,889.63m<sup>2</sup>(実測)
- 分譲後の権利形態/土地:専有面積割合による敷地利用権(所有権)の共有、建物:区分所有権
- 建築面積/1,481.99m<sup>2</sup>
- 建築延床面積/11,729.62m<sup>2</sup>(容積率計算対象外自転車置場面積175.20m<sup>2</sup>を含む)
- 建築確認番号/第H08認建越建000486号(平成8年6月7日付)※但し、12条3項の届出の予定有
- 構造・規模/鉄骨鉄筋コンクリート造、地上10階、塔屋1階建
- 総戸数/144戸、他に管理事務室1戸、集会所1戸、コミュニティルーム(キッズスペース)1戸
- 販売戸数/第1期:115戸、第2期:29戸
- 間取り/2LDK+S(12戸)~4LDK+N(10戸)
- 住居専有面積/66.66m<sup>2</sup>(9戸)~91.03m<sup>2</sup>(10戸)
- バルコニー面積/9.4m<sup>2</sup>(1戸)~33.4m<sup>2</sup>(9戸)
- ポーチ面積/2.5m<sup>2</sup>(9戸)~7.3m<sup>2</sup>(9戸)
- 室外機置場面積/1.0m<sup>2</sup>(30戸)~2.7m<sup>2</sup>(10戸)
- 駐車場/敷地内に87台(機械式地上4段)
- 自転車置場/敷地内に146台分(屋根付、2段式)
- 管理会社/株式会社コスモスライフ
- 管理形態/入居後、管理組合と株式会社コスモスライフとの間で管理委託契約を締結していただきます(通勤管理)
- 建物竣工予定/平成9年9月上旬
- 入居予定/平成9年9月下旬
- 事業主(売主)/株式会社リクルートコスモス北関東支社
- 設計/(有)恒心建築研究所
- 施工/前田建設工業株式会社北関東支店
- 手付金等保証機関/西日本住宅産業信用保証株式会社
- 設計図書閲覧場所/株式会社リクルートコスモス北関東支社、  
「コスモせんげん台駅前」販売センター(竣工後は管理事務室)

※各面積別の該当住戸数は、第1期・第2期を合わせた数で表示しています。

## 設備概要

- 電 <専有部分>  
気/照明器具(玄関・廊下・トイレ・洗面室・浴室・キッチン)、コンセント各居室
- ガ ス/ガス給湯器21号(高温差湯沸き機能付)
- 給 水/キッチン、浴室、洗面室(洗面化粧台・洗濯機置場)に給湯
- 給 湯/キッチン、浴室、洗面室(洗面化粧台)に給湯
- 冷 暖 房/コンセント及びスリッパ設置(タイプ別エアコン対応表参照)
- 換 気/キッチンはブーズ型ファン(一部薄型ファン)による機械式換気、浴室・トイレ・洗面室は天井扇による機械式換気、各居室(キッチンを除く)に換気スリッパ設置
- 電話アウトレット/リビングダイニングルーム、洋室(1)(Cタイプのみ洋室(2))に設置(住戸2回線引込可)
- TVアウトレット/洋室(サービスルーム)、リビングダイニングルーム及び和室に設置、BS対応(チューナー別売)
- 防災・防犯設備/オートロック、インターホン、ガス漏れ警報器、住戸用自動火災報知設備
- 窓 ガ ラ ス/透明ガラス、一部網入型ガラス、一部網入ガラス
- 電 気/東京電力(株)(電気容量40A、全戸60Aまで増量可能)
- ガ ス/東武ガス(株)(都市ガス13A・11,000Kcal)、マイコンメーター付
- 給 水/越谷市広域水道企業団
- 排 水/汚水・雑排水は公共下水道へ直接放流、雨水は貯留槽を経て簡請へ放流
- エレベーター/9人乗り2基(60m/min、防犯窓付・インターホン・地震時管制運転装置・停電時最寄階自動着床装置付、1基トランク付)
- TVアンテナ/共同視聴アンテナ・パラボラアンテナ設置済
- 集合郵便受/エントランスホールに146戸分設置
- 宅配ロッカー/エントランスホールに設置
- ゴミ置場/敷地内に設置(屋根無)
- 防災・防火設備/非常照明、消火器、非常転送装置、住戸用自動火災報知設備、避難器具、連結送水管、避難設備、誘導灯

## 主要構造部材

- 床 /鉄筋コンクリート造(コンクリート厚約200mm、一部約160mm)
- 壁 /鉄筋コンクリート造(コンクリート厚約190mm、一部約150mm)
- 柱 梁/鉄骨鉄筋コンクリート造
- 屋 根/鉄筋コンクリート造
- 外部階段/鉄筋コンクリート造、鉄骨造
- バルコニー/鉄筋コンクリート造

## 外部仕上げ

- 外 壁/45丁掛タイル貼、一部吹付タイル
- 屋 根/アスファルト防水の上、コンクリート金ゴテ押え(外断熱工法)
- バルコニー/床:長尺ノンスリップシート貼(一部コンクリート)
- ルーフトバルコニー/床:アスファルト防水の上、コンクリート金ゴテ押え
- 外部廊下/床:コンクリート金ゴテ押えの上、長尺ノンスリップシート貼
- 外部階段/床:コンクリート金ゴテ押え
- 物干金物/バルコニー手摺壁に各戸1カ所設置

## 内部仕上表

	室名	床	壁	天井	その他
住居専有部分	玄関	硬質塩ビタイル	ビニールクロス	ビニールクロス	上り框:集成材、下足入
	廊下	フローリング(※1)	ビニールクロス	ビニールクロス	
	キッチン	長尺塩ビシート	ビニールクロス一部タイル貼	ビニールクロス	システムキッチン(3口コンロ、天板:人工大理石)1階のみ床下収納庫
	リビング・ダイニング	フローリング(※1)	ビニールクロス	ビニールクロス	
	洋室(サービスルーム)	カーペットフローリング(※2)	ビニールクロス	ビニールクロス	
	和室	スタイロ畳	ビニールクロス	杉柵化粧ボード	付長押
	洗面室	長尺塩ビシート	ビニールクロス	ビニールクロス	洗面化粧台(天板:人工大理石、メディシンBOX、タオル掛け、洗濯機パン、一部収納)
	トイレ	長尺塩ビシート	ビニールクロス	ビニールクロス	タオル掛け、吊戸棚、ペーパーホルダー、手摺付
	物入	シナベニヤ	シナ合板	シナ合板	
	クロゼット	カーペットフローリング(※2)	化粧合板	化粧合板	
	ウォークインクロゼット	カーペットフローリング(※2)	ビニールクロス	ビニールクロス	
	浴室		オールユニットバス		サーモ付水栓機能、高温差湯沸き追焚機能付
押入	シナベニヤ	シナ合板	シナ合板		

(※1)フローリングは軽量床衝撃音LL-40認定品(但し、101~109、201~203、214、215号室は直貼仕様) (※2)フローリングは直貼仕様となり、101~109、201~203、214、215号室のみ

	室名	床	壁	天井	その他
共用部分	風除室				
	エントランスホール	タイル	タイル、一部吹付タイル	岩綿吸音板	集合郵便受、宅配BOX
	集会所(越谷市所有)	フローリング、畳、長尺塩ビシート	ビニールクロス	ビニールクロス	
	コミュニティルーム(キッズスペース)	長尺塩ビシート	ビニールクロス	ビニールクロス	3点式ユニットバス

## ■天井高一覧表

階別	リビングダイニング	洋室(1)	洋室(2)	洋室(3)	和室	キッチン	洗面室	トイレ
1~5階	SL+2,600	SL+2,550	SL+2,550	SL+2,550	SL+2,500	SL+2,300	SL+2,100	SL+2,100
6~9階	SL+2,500	SL+2,450	SL+2,450	SL+2,450	SL+2,500	SL+2,300	SL+2,100	SL+2,100
10階	SL+2,450	SL+2,430	SL+2,430	SL+2,430	SL+2,450	SL+2,250	SL+2,100	SL+2,100

※SL+はコンクリートよりの高さを示します。 ※サービスルーム(納戸)の天井高は洋室に準じます。 ※施工上の都合により、一部下り天井や梁型の出る場合があります。 ※施工上の都合により、変更となる場合があります。

## ■床高一覧表

階別	リビングダイニング	洋室(1)	洋室(2)	洋室(3)	和室	キッチン	洗面室	トイレ
共通	SL+15	SL+15	SL+15	SL+15	SL+55	SL+3	SL+15	SL+3

※SL+はコンクリートよりの高さを示します。 ※サービスルーム(納戸)の床高は洋室に準じます。 ※施工上の都合により、変更となる場合があります。

事業主(売主)

宅建業免許 建設大臣(7)第2961号 社日本高層住宅協会会員



**リクルートコスモス**

株式会社リクルートコスモス 北関東支社  
〒330 埼玉県大宮市宮町1-114-1 リクルートビシヤ大宮ビル6F  
TEL.048-647-1961

管理会社

社高層住宅管理業協会会員



**コスモスライフ**

本社  
〒108 東京都港区海岸3-9-15(LOOP-Xビル11階)  
TEL.03-5440-4303

お問い合わせは…「コスモせんげん台駅前」販売センター

**TEL.0489-71-0760**

営業時間/AM10:00-PM5:00(水曜定休)